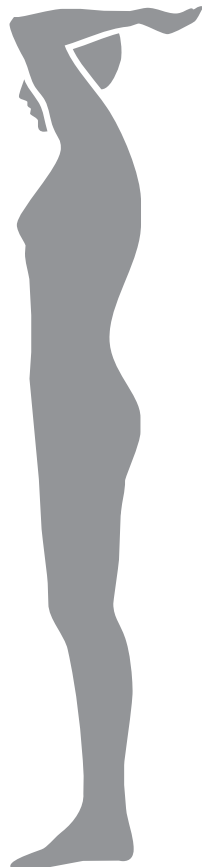


cariátides: s.f. figuras humanas femininas que sustentam uma cornija ou arquitrave (do gr. karyátides, “donzelas de Cárias”, cidade grega da Lacónia, pelo lat. caryatides, “estátuas de mulher a servirem de colunas”). O termo cariátides é referido por Vitruvio Polio, no seu Livro I da Architectura.



cariátides
produção de projectos
e eventos culturais lda.
www.cariatides.pt
rua do bicalho, 117 b
4150-139 porto



Identificação

Cariátides produção de projectos e eventos culturais lda

Sociedade por quotas, constituída em 07/03/2001
Registada na Conservatória do Registo Comercial
do Porto com o nº 10 001
Diário da República III série nº 135 de 11/06/01 -
12 608-(69)

Contribuinte nº 505 292 912
CAE 74 900
Código da Certidão Permanente: 3680 2530 4438



Objecto social

A empresa Cariátides desenvolve actividades de
prestação de serviços nas seguintes áreas:

produção de projectos e eventos culturais
Catarina Providência

consultoria em património, conservação, restauro e
museografia
Gabriella Casella

edições e administração
Maria Providência

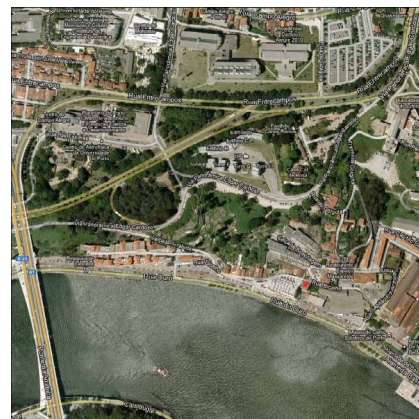


Contactos

Cariátides,
produção de projectos e eventos culturais lda
Rua do Bicalho, 117 b
4150 - 139 Porto
Portugal
tel: 22 609 24 97

tlm: 91 617 90 66 (Maria Providência)
tlm: 91 617 90 65 (Gabriella Casella)
tlm: 91 617 90 67 (Catarina Providência)

e-mail: correio@cariatides.pt
site: www.cariatides.pt



cariátides
produção de projectos
e eventos culturais lda.
www.cariatides.pt
rua do bicalho, 117 b
4150-139 porto



Áreas de actividade

Produção de projectos culturais

Produzimos projectos culturais promovidos por entidades públicas ou privadas que, por falta de recursos humanos especializados nos seus próprios quadros, necessitem de um apoio externo. A experiência que possuímos nesta área permite a prestação de serviços qualificados com um acompanhamento exigente, possibilitando à entidade contratante acompanhar passo a passo o desenvolvimento do projecto. Asseguramos a produção de acções nas seguintes áreas: museus, exposições temporárias; roteiros de património; intervenções temporárias em espaços públicos; instalações; animação cultural.



Património, conservação e museografia

Realizamos estudos e projectos de conservação e restauro de património arquitectónico bem como projectos de museologia e museografia, integrando uma equipa multidisciplinar de arquitectura, design e multimédia. Fornecemos consultoria nas seguintes áreas: pareceres e projectos de conservação e restauro; estudo e diagnóstico de patologias (com apoio laboratorial); catalogação e inventariação de bens artísticos e arquitectónicos; projectos de museologia e museografia (tratamento de conteúdos e definição de guiões expositivos).



Produção e distribuição de objectos e edições

Nesta área de actividade estamos habilitadas a produzir objectos e edições de componente artística. Pretendemos assim colmatar uma lacuna existente entre quem desenha e quem pode produzir. Fazendo tal ligação e o acompanhamento da sua produção, tornamos possível e viável a sua concretização. A par das edições que produzimos e comercializamos, podemos ainda: produzir linhas de produtos ou objectos isolados; editar livros, catálogos, folhetos, postais; realizar encomendas de objectos promocionais de entidades ou marcas.



cariátides
produção de projectos
e eventos culturais lda.
www.cariatides.pt
rua do bicalho, 117 b
4150-139 porto



Portfolio

Sacaria 4.7

concepção / jun.'18 - dez. '18

produção / dez. '18 - jan '19

exibição / jan.'19 - jan.'20

Câmara Municipal de Ovar

Em conjunto com os ateliers Providência Design e United by Design, integramos a equipa responsável pelo desenvolvimento de todo o projeto expositivo, cabendo à Cariátides o tratamento de conteúdos e acompanhamento de produção. Apresentando peças do espólio do Museu Municipal e de particulares, filmes, imagens de arquivo e entrevistas, a exposição criou uma ligação transversal entre passado, presente e futuro revelando a importância do ofício da sacaria, de forte tradição local, no concelho de Ovar.



Variaciones sobre una tradición: de los Pañuelos de Amor a los Bordados con Poesía

concepção / mai.'18 - set.'18

produção / out.'18

exibição / nov.'18 - fev.'19

Ministério da Cultura

Exposição apresentada no Museo Regional de Guadalajara, no âmbito da representação portuguesa na Feira Internacional del Libro de Guadalajara no ano em que Portugal foi convidado de honra.

Com curadoria de Dr. António Ponte esta exposição apresentou a tradição dos Lenços de Namorados sob o olhar da contemporaneidade. Este projeto expositivo foi desenvolvido em parceria com a United by Design.



Museu da Cidade Palácio Pimenta - Lisboa

concepção / jan.'15 - (...)

EGEAC

Em conjunto com o Studio Andrew Howard (design de comunicação) e João Amaral Cruz (design de equipamento) coordenamos a equipa que desenvolveu todo o projeto museográfico.

A Cariátides é responsável pelo tratamento de conteúdos, pela gestão de projeto (planeamento, execução e orçamentação geral) e acompanhamento de produção.

A exposição permanente, organiza-se em 30 núcleos que apresentam, através de peças, textos, sonoplastias e dispositivos interativos, a história e evolução urbana da cidade de Lisboa desde a pré-história até à Expo'98.

em curso



cariátides
produção de projectos
e eventos culturais lda.
www.cariatides.pt
rua do bicalho, 117 b
4150-139 porto



Portfolio

Museu do Tesouro Real Palácio Nacional da Ajuda

concepção / fev.'17 - dez.'18

DGPC/Turismo de Lisboa

Em parceria com Providência Design e United by Design, Newton Consultores de Engenharia, Enes Consulting, Amplitude Acoustics integramos a equipa que desenvolveu o projecto museográfico do Museu do Tesouro Real, instalado na nova ala poente do Palácio Nacional da Ajuda. A Cariátides é responsável pelo tratamento de conteúdos, pela gestão de projecto (planeamento, execução e orçamentação geral) e acompanhamento de produção. A exposição permanente apresentará o espólio pertencente ao Estado Português que reúne as Joias da Coroa e o Tesouro Real.

em curso



17.56 Museu da 1ª Demarcação

concepção / jul.'17 - fev.'18

produção / mar.'18 - jul.'18

inauguração / set.'18

Real Companhia Velha

Em parceria com Pitanga Design (design de comunicação e equipamento) e Mário Vairinhos (interação multimédia), coordenamos a equipa responsável pelo projeto museográfico. Este museu, situado no Cais de Vila Nova de Gaia, conta a história cultural do Douro, a mais antiga região demarcada e regulamentada do mundo, através de um espólio documental único pertencente à Real Companhia Velha, instituição criada em 1756 pelo Marquês de Pombal.



"Arquitecturas Móveis"

produção / mai.'18

exibição / jun.'18 - set.'18

Fundação de Serralves

Exposição dos trabalhos realizados no âmbito do projecto anual com Escolas do Serviço Educativo da Fundação de Serralves. "O tema do Projeto Anual com Escolas 2017/2018 partiu do manifesto "Arquitetura Móvel" do arquitecto húngaro Yona Friedman que o apresentou 1956 e onde "anteviu um mundo baseado na flexibilidade, um mundo móvel que se pudesse adequar às diferentes necessidades dos habitantes das cidades."

In: Desdobrável da exposição

Concepção da exposição: Denise Pollini + Cariátides
Montagem e produção: Diana Cruz + Cariátides.



cariátides
 produção de projectos
 e eventos culturais lda.
 www.cariatides.pt
 rua do bicalho, 117 b
 4150-139 porto



Portfolio

"8 espaços / 7 olhares"

produção / fev.'15 - mai.'15
 itenerância / jun.'15 - set.'18

DRCN - Direção Regional da
 Cultura do Norte

A convite da DRCN, concebemos, produzimos e montámos uma exposição itinerante de fotografia em que 7 fotógrafos foram convidados a registar o "seu olhar pessoal" sobre uma das 8 catedrais do Norte de Portugal, integradas no projecto Rota das Catedrais.

Antiga Sé de Bragança - Rita Burmester;
 Catedral de Bragança - Rita Burmester;
 Concatedral de Miranda do Douro - Egidio Santos;
 Sé Catedral de Braga - Paulo Pimenta;
 Sé Catedral de Lamego - Paulo Alegria;
 Sé Catedral do Porto - Luis Ferreira Alves;
 Sé de Viana do Castelo - Inês D'Orey;
 Sé de Vila Real - Pedro Lobo.

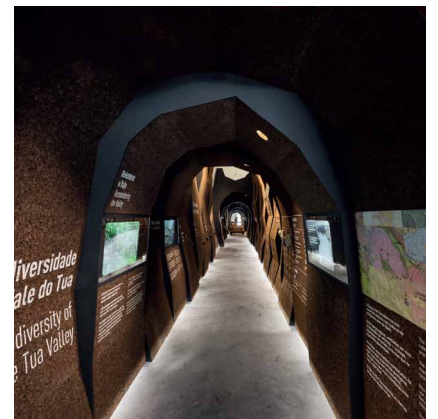


Centro Interpretativo do Vale do Tua

concepção / nov.'16 - ago.'17
 produção / set.'17 - dez.'17
 inauguração / fev.'18

ADRVT - Agência de
 Desenvolvimento Regional do
 Vale do Tua

Em parceria com a United by Design, constituímos a equipa que desenvolveu o projecto museográfico do CIVT, instalado na Estação Ferroviária do Tua. A Cariátides foi responsável pelo tratamento de conteúdos, pela gestão de projecto (planeamento, execução e orçamentação geral) e acompanhamento de produção. O Centro Interpretativo do Vale do Tua (com projecto arquitectónico de Pedro Azevedo e Susana Rosmaninho) é um espaço que procura revelar a riqueza natural e histórica de um território que, ao longo dos tempos se foi transformando pela ação do homem.



"Olaria 3.7"

concepção / nov.'16 - fev.'17
 produção / fev.'17 - abr.'17
 exibição / abr.'17 - dez.'17

Câmara Municipal de Ovar

Em conjunto com Providência Design e Miguel Palmeiro, integramos a equipa responsável pelo desenvolvimento de todo o projecto expositivo, cabendo à Cariátides a responsabilidade pelo tratamento de conteúdos e acompanhamento de produção. Apresentando peças do espólio do Museu Municipal e de particulares, filmes, imagens de arquivo e entrevistas, a exposição criou uma ligação transversal entre passado, presente e futuro revelando como o ofício da olaria, de forte tradição local, se tornou numa das indústrias exportadoras do concelho.



cariátides
 produção de projectos
 e eventos culturais lda.
 www.cariátides.pt
 rua do bicalho, 117 b
 4150-139 porto



Portfolio

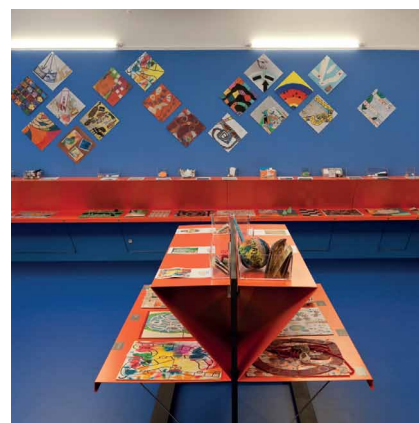
"A curiosidade como elemento pedagógico"

produção / mai.'17
 exibição / jun.'17 - set.'17

Fundação de Serralves

"A curiosidade como elemento pedagógico" tema do Projeto Anual com Escolas 2016/2017 partiu de algumas questões fundamentais: o que é aprender? Qual é o papel da curiosidade no processo pedagógico? Como pode a expressão artística ser integrada na aventura da curiosidade e da descoberta?"
 In: Desdobrável da exposição.

Concepção da exposição: Denise Pollini + Cariátides
 Montagem e produção: Serviços Educativos + Cariátides.



"Tanoaria 2.7"

concepção / fev.'15 - dez.'15
 produção / fev.'16 - abr.'16
 exibição / abr.'16 - abr.'17

Câmara Municipal de Ovar

Em conjunto com Providência Design e Miguel Palmeiro, integramos a equipa responsável pelo desenvolvimento de todo o projecto expositivo, cabendo à Cariátides a responsabilidade pelo tratamento de conteúdos e acompanhamento de produção. Apresentando peças do espólio do Museu Municipal e de particulares, filmes, imagens de arquivo e entrevistas, a exposição criou uma ligação transversal entre passado, presente e futuro revelando como o ofício da tanoaria, de forte tradição local, se tornou numa das indústrias exportadoras do concelho.



"Desejo, Desígnio, Desenho"

produção / mai.'17
 exibição / jun.'17 - out.'17

Museu do Dinheiro, Banco de Portugal

Exposição de homenagem a Francisco de Holanda nos 500 anos de sua morte (1517-2017). Através de trechos da sua obra tratadística, nomeadamente dos seus Diálogos de Roma bem como uma selecção de desenhos apresentou-se este artista do Renascimento português que privou com Miguel Ângelo, viajou pela Europa e que deixou um vasto legado artístico e filosófico.

Concepção da exposição: Margarida Cunha Belém + Gabriela Casella + Francisco Providência
 Desenho da exposição: Providência Design



cariátides
 produção de projectos
 e eventos culturais lda.
 www.cariátides.pt
 rua do bicalho, 117 b
 4150-139 porto



Portfolio

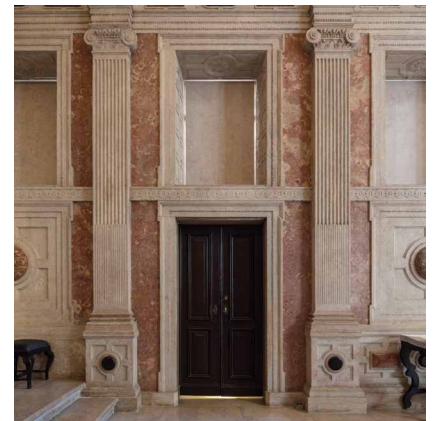
Conservação e Restauro na Capela Mor da Igreja da Conceição Velha

Concepção / mar.'05 - ago.'08

Inauguração / jun.'10

Irmandade da St^a
Cruz e Passos

Integrando a equipa projetista liderada pela "- é + arquitectos associados" a Cariátides foi responsável pelo projecto de conservação e restauro integrado a 2^a fase de intervenção no conjunto da Igreja da Conceição Velha. Foi realizada a limpeza e reintegração cromática das paredes em fingido de pedra, o restauro do tecto em estuque e tela e o restauro dos retábulos laterais (talha, madeira policroma, pintura e escultura). Igualmente foi dado apoio na reabilitação dos rebocos interiores e exteriores das instalações anexas.



Cabeça de Júlio César

produção / mai.'17-jun'17

inauguração / jun' 17

Comunidade Intermunicipal do
Baixo Alentejo

A Cariátides foi convidada a produzir a exposição da Cabeça de Júlio César, um busto em mármore do século I, pertencente ao Museu Regional D. Leonor, sito em Beja. A identificação desta peça foi fruto de uma investigação desenvolvida pela Universidades de Évora e Coimbra.

Projeto da exposição: Bernardo Providência
 Montagem: Nuno Costa



Memórias Genealógicas Incompletas

Autor e desenhos

Francisco da Providência
Santarém e Costa

Design
Providência Design

Edição
Cariátides

Ano de edição
Dezembro de 2016

Edição esgotada



cariátides
produção de projectos
e eventos culturais lda.
www.cariatides.pt
rua do bicalho, 117 b
4150-139 porto



Portfolio

O Órgão do Mosteiro de Arouca **Conservação e restauro do** **património musical**

Co-edição
Direcção Regional da Cultura do
Norte
Câmara Municipal de Arouca

Acompanhamento editorial
Cariátides

Coordenação
Ângela Melo

Design
Providência Design

Fotografia
Luis Ferreira Alves

Ano de edição
Dezembro de 2016



"Only You" de Leonardo Kossoy

produção / mai.'16
exibição / jun.'16 - set.'16

A convite da [Arterial] Corpo, Cultura e Arte de S. Paulo (BR) e do CPF - Centro Português de Fotografia, fomos convidadas a produzir a cenografia e a acompanhar a montagem da exposição de fotografia "Only You" do artista visual brasileiro Leonardo Kossoy.

[Arterial] Corpo, Cultura e Arte (BR)



"As imagens do Corpo"

produção / mai.'16
exibição / jun.'16 - set.'16

Fundação de Serralves

Exposição dos trabalhos realizados no âmbito do projecto anual com Escolas do Serviço Educativo da Fundação de Serralves, sobre o tema: "As imagens do Corpo".
"Desde tempos imemoriais que a imagem do corpo é espaço de projecção, palco fértil de imaginação e interrogação. (...). Que ideia temos hoje do nosso corpo? Como o representamos e sentimos? Que lugar ocupa no espaço social, natural e virtual?"
In: Desdobrável da exposição.

Concepção da exposição: Denise Pollini + Liliana Coutinho
Montagem e produção: Serviços Educativos + Cariátides.



cariátides
produção de projectos
e eventos culturais lda.
www.cariatides.pt
rua do bicalho, 117 b
4150-139 porto



Portfolio

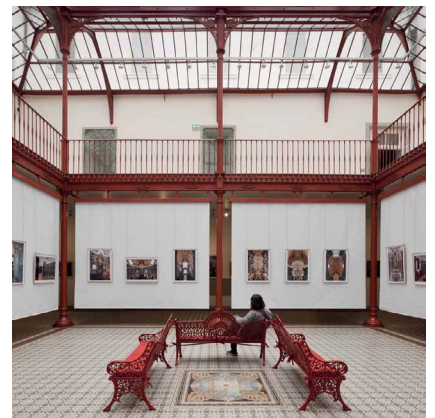
"Nasoni Regressos"

produção / fev.'16 - mar.'16

exibição / abr.'16 - jun.'16

Santa Casa da Misericórdia do Porto

Exposição de 40 fotografias do acompanhamento das obras de requalificação da Igreja dos Clérigos da autoria de Luis Ferreira Alves que testemunham o renascimento de um lugar e o regresso ao esplendor da arte de Nasoni. A exposição esteve patente ao público no Museu de Igreja da Misericórdia do Porto.



Centro Interpretativo Castelo de Guimarães (M.N.1910)

concepção / fev.'15 - out.'15

produção / nov.'16 - mai.'16

inauguração / jun.'16

DRCN - Direção Regional da
Cultura do Norte

Em parceria com Providência Design e United by Design, e sob a consultoria científica do Prof. Mário Barroca e do Prof. Luís Amaral, integramos a equipa que desenvolveu o projecto museográfico do CICG, instalado na torre de menagem do Castelo. A Cariátides foi responsável pelo tratamento de conteúdos, gestão de projecto e acompanhamento de produção. A exposição, organizada em 3 pisos, revela a história das origens do Reino de Portugal no reinado de D. Afonso Henriques bem como a evolução construtiva do castelo e da cidade de Guimarães, terminando com a apresentação de vasta iconografia Afonsina.



José Carlos M. Carneiro Obra de Arquitectura

Edição / set.'15 - jun.'16

Lançamento / jul.'16

Família Magalhães Carneiro

A convite da Família Magalhães Carneiro editamos o livro sobre a obra do arquitecto José Carlos Magalhães Carneiro onde se apresenta uma selecção de 24 projectos. Este livro contou com fotografia de Luis Ferreira Alves, texto do arquitecto Pedro Ramalho e uma entrevista ao arquitecto Magalhães Carneiro, conduzida pelo jornalista Valdemar Cruz. O design gráfico foi da responsabilidade de Né Santelmo.



cariátides
produção de projectos
e eventos culturais lda.
www.cariatides.pt
rua do bicalho, 117 b
4150-139 porto



Portfolio

Conservação e restauro da Sede da Ordem dos Arquitectos SRNorte

Concepção / out.'05 - dez.'08

Inauguração / mai.'16

NPS Architectos Associados lda



A convite do Atelier NPS arquitectos associados, vencedor do concurso "Projecto para as novas instalações da Sede da Secção Regional do Norte da Ordem dos Arquitectos", realizámos o projecto de Conservação e Restauro para os 2 edifícios que constituem o lote situado no nº 150 da Rua Álvares Cabral no Porto.

O projecto contempla o diagnóstico de patologias e mapa de danos, assim como a apresentação de proposta de intervenção.

A obra decorreu entre julho '14 e abril '16.

- Vencedor da Menção Honrosa do Prémio Vivalva 2015.



Levantamento do Património Imaterial dos Vales do Sousa e Tâmega

Investigação / dez.'11 - jul.'12

Registo / jul.'12 - dez.'13

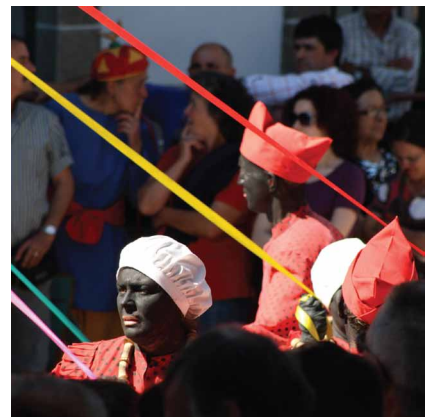
Publicação / mai.'16

Valsousa, Rota do Românico

A convite da Valsousa, realizamos o levantamento para "Identificação e Estudo do Património Intangível e Vernacular" nos 12 concelhos da região Tâmega e Sousa.

O projecto previu a investigação e registo (documental, fotográfico, fonográfico e videográfico) do património, de acordo com o Decreto-Lei nº 139 de 15/6/2009, contribuindo para a preservação e promoção do legado ancestral que é transmitido de geração em geração. Foi realizada uma selecção e reconhecimento de cerca de 75 casos, cuja expressão aborda transversalmente diferentes áreas.

Na sequência deste estudo, foram publicadas em 2016 4 brochuras dedicadas: Rio, Vale, Serra e Gastronomia.



Museu do Dinheiro

concepção / abr.'10 - jul.'14

produção / set.'14 - fev.'16

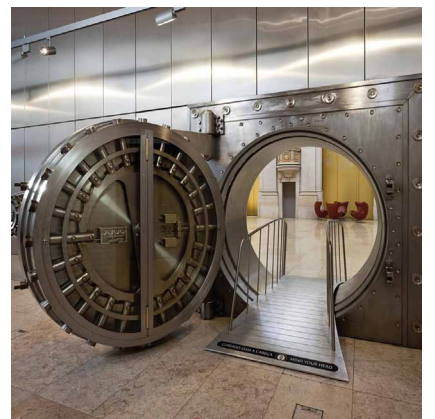
inauguração / mar.'16

Banco de Portugal



Em conjunto com a Providência Design, Miguel Palmeiro Design e Mário Vairinhos, integramos a equipa que desenvolveu o projecto museográfico sendo responsáveis pelo tratamento de conteúdos, pela gestão de projecto nomeadamente planeamento, execução e orçamentação geral. A exposição permanente, instalada na antiga Igreja de S. Julião, organiza-se em 10 núcleos que apresentam, através de peças, textos, sonoplastias e dispositivos interativos, a história do dinheiro e da economia.

- Nomeado para o prémio EMYA Museu Europeu do Ano 2017
- Vencedor prémio APOM Museu do Ano 2017



cariátides
 produção de projectos
 e eventos culturais ld^ª.
 www.cariatides.pt
 rua do bicalho, 117 b
 4150-139 porto



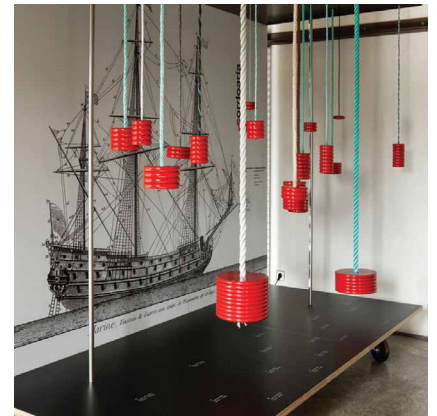
Portfolio

"Cordoaria 1.7"

concepção / abr.'14 - jul.'14
 produção / ago.'14 - out.'14
 exibição / out.'14 - jan.'15

Câmara Municipal de Ovar

Em conjunto com Francisco Providência, Miguel Palmeiro e Mário Vairinhos, integramos a equipa responsável pelo desenvolvimento de todo o projecto expositivo, cabendo à Cariátides a responsabilidade pelo tratamento de conteúdos e pelo acompanhamento de produção. Apresentando peças do espólio do Museu Municipal e de particulares, filmes, imagens de arquivo, entrevistas e uma aplicação multimédia que apresentava um glossário dedicado ao tema, a exposição criou uma ligação transversal entre o passado, presente e futuro revelando como o ofício da cordoaria, de forte tradição local, se tomou numa das principais indústrias exportadoras do concelho.



Centro Interpretativo das Memórias da Misericórdia de Braga

concepção / out.'13 - nov.'14
 produção / abr.'15 - dez.'15
 inauguração / dez.'15

Santa Casa da Misericórdia de Braga

Com a Providência Design e Miguel Palmeiro Design, integramos a equipa que desenvolveu o projecto museográfico, cabendo-nos o tratamento de conteúdos, a gestão de projecto (planeamento e orçamentação geral) e o acompanhamento de produção. A exposição permanente apresenta, através de um vasto espólio artístico e documental, a história da Misericórdia de Braga, do Hospital de S. Marcos, sem esquecer a memória do Palácio do Raio, um exemplar único do barroco bracarense.

- Vencedor do Prémio para Melhor Intervenção de Reabilitação Urbana de Impacto Social.



Casa do Conhecimento de Vila Verde

concepção / nov.'14 - fev.'15
 produção / mar.'15 - abr.'15
 inauguração / out.'15

Câmara Municipal de Vila Verde

A Casa do Conhecimento, projecto arquitectónico do Arq. Eduardo Souto de Moura, é um espaço que surgiu para dar resposta à infoexclusão da comunidade concelhia de Vila Verde, apresentando a cultura e as tradições locais através de elementos multimídiais, imersivos e interactivos. A Cariátides coordenou a equipa que desenvolveu o projecto expositivo (em parceria com Miguel Palmeiro Design, Mental Factory, Power Focus), sendo responsável pelo tratamento de conteúdos, acompanhamento de produção e instalação de todos dispositivos.



cariátides
 produção de projectos
 e eventos culturais lda.
 www.cariatides.pt
 rua do bicalho, 117 b
 4150-139 porto



Portfolio

"Construções em trânsito"

produção / mai.'15
 exibição / jun.'15 - set.'15

Fundação de Serralves

Exposição dos trabalhos realizados no âmbito do projecto anual com Escolas do Serviço Educativo da Fundação de Serralves, sobre o tema: "Construções em trânsito". Este tema propunha "uma reflexão sobre a experiência de viver em comunidade, lançando as seguintes questões: Como se constrói uma casa? Como se constrói uma escola? Como se constrói uma cidade..."
 In: Desdobrável da exposição

Concepção da exposição: Liliana Coutinho
 Montagem e produção: Serviços Educativos + Cariátides.



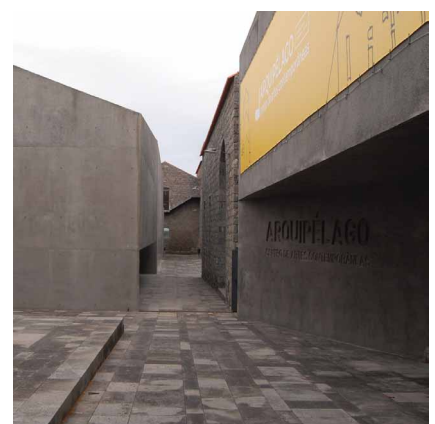
Conservação e restauro do ACAC Arquipélago Centro de Arte Contemporânea

Concepção / jul.'07 - jun.'09
 Inauguração / mai.'15

Governo Regional dos Açores

Integrando a equipa liderada pelo consórcio – é + Arquitectos lda e João Mendes Ribeiro Arquitecto lda, fomos responsáveis pelo "Projecto de conservação" do Arquipélago - Centro de Arte Contemporânea dos Açores, instalado na Antiga Fábrica de Álcool da Ribeira Grande. No projecto foi dada grande importância às técnicas tradicionais de construção que permitiram defender a identidade forte e complexa do lugar bem como localmente recuperar a arte de construção. A obra decorreu entre 2012 e 2014.

- Vencedor do Prémio do Comité internacional da X BIAU
- Bienal Iberoamericana de Arquitectura e Urbanismo 2016.
- Vencedor do Prémio FAD de Arquitectura 2016.



Exposição "Christus"

concepção / set.'14 - dez.'14
 produção / jan.'15 - mar.'15
 inauguração / abr.'15

Irmandade dos Clérigos

No âmbito da reabilitação do conjunto monumental dos Clérigos, foi oferecida à Irmandade pelo antiquário Dr. António Miranda uma vasta colecção de peças figurativas de Cristo que abarcam cerca de 7 séculos de história de arte religiosa. A Cariátides foi responsável pelo projecto expositivo em parceria com o designer Miguel Palmeiro, definindo a organização dos conjuntos temáticos. O projecto teve a coordenação museológica da Drª Isabel Fernandes com o Prof. Rui Carita, e assessoria de inventariação de Drª. Patrícia Moscoso com a Drª. Maria José Meireles.



cariátides
produção de projectos
e eventos culturais lda.
www.cariatides.pt
rua do bicalho, 117 b
4150-139 porto



Portfolio

Réplica de azulejo do séc. XVII

1ª Edição / dez.'02

Última reedição / jun.'18

Reitoria da Universidade do Minho

A Universidade do Minho contratou a Cariátides para produzir réplicas do pormenor de um azulejo do séc. XVII, (originário do Mosteiro de S. Martinho de Tibães) com a representação de um estudante de Braga. Esta imagem foi assumida como ex-libris da Universidade sendo utilizado para oferta institucional.

O azulejo leva, no seu verso, uma cunhagem em baixo-relevo do logótipo da UM aplicado na fase de produção (artesanal) do azulejo antes da sua chacotagem.



Musealização da Igreja e Torre dos Clérigos (M.N.1910)

concepção / dez.'13 - set.'14

produção / set.'14 - dez.'14

inauguração / dez.'14

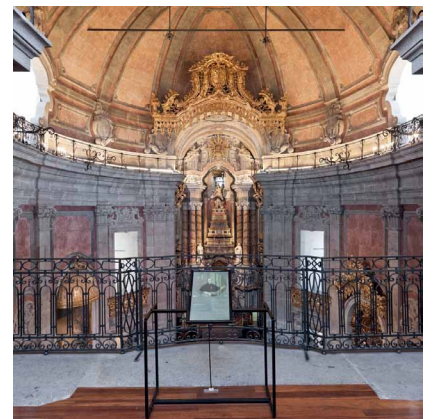
Irmandade dos Clérigos



Com o designer Miguel Palmeiro, integramos a equipa responsável pelo projecto de musealização do conjunto arquitectónico dos Clérigos, definindo o percurso expositivo/interpretativo e acompanhando a produção da sinalética de interpretação e identificação do edifício e do seu património integrado.

De forma a valorizar a visita à torre foi criada uma exposição dedicada ao Arq. Nicolau Nasoni e instalado um leitor de paisagem na varanda superior da torre.

- Vencedor da Menção Honrosa do prémio para Melhor Intervenção de Reabilitação Urbana de Impacto Social 2016.
- Vencedor do Prémio Vilalva 2015.



Conservação e valorização da Igreja e Torre dos Clérigos

produção / nov.'14

exibição / dez.'14

Irmandade dos Clérigos

Por ocasião da conclusão das obras de reabilitação do conjunto dos Clérigos, foi produzida uma exposição onde se apresentavam fotografias e um filme onde se evidenciavam o estado de degradação dos Clérigos e os trabalhos de reabilitação realizados por uma vasta e multidisciplinar equipa de profissionais, no tempo recorde de um ano.

Estas exposições concebidas em parceria com o designer Miguel Palmeiro, fotografia de Luis Ferreira Alves e filme de 1" filmes.



cariátides
 produção de projectos
 e eventos culturais ld[®].
 www.cariátides.pt
 rua do bicalho, 117 b
 4150-139 porto



Portfólio

"Serralves no bolso"

produção / mai.'14
 exibição / jun.'14 - set.'14

Fundação de Serralves

Exposição dos trabalhos realizados no âmbito do projecto anual com Escolas do Serviço Educativo da Fundação de Serralves, sobre o tema: "Serralves no bolso".

"Porquê no bolso? Porque as dimensões dos produtos a entregar no final do projecto serão de pequenas dimensões – pelo menos um deles poderá estar sempre à mão, para ser dado a conhecer aos amigos – e porque queremos que os "metam no bolso", que usem este património de Serralves, que é essencialmente vosso, que existe para vos e nos provocar, para nos apropriarmos e cuidarmos dele."

In: Desdobrável da exposição

Concepção da exposição: Liliana Coutinho, Elvira Leite e Cariátides

Montagem e produção: Serviços Educativos + Cariátides.



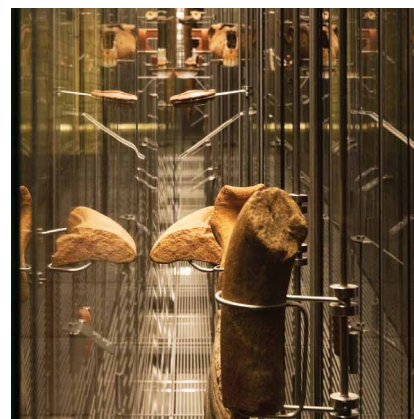
Núcleo de Interpretação da Muralha de D. Dinis (M.N.2011)

concepção / mar.'12 - dez.'12
 produção / abr.'13 - abr.'14
 inauguração / jun.'14

Banco de Portugal

Com a Providência Design e Miguel Palmeiro Design desenvolvemos o projecto museográfico do NIMDD, cabendo-nos o tratamento de conteúdos, a selecção de peças e o acompanhamento de produção de filmes e animações.

A exposição, visitável no sub solo do Museu do Dinheiro, revela a história desta estrutura defensiva erguida por D. Dinis em 1294 para proteger Lisboa, através de peças de várias épocas históricas recuperadas em 2010 durante as obras de reabilitação da sede do Banco de Portugal e que atestam a ocupação deste lugar desde o período romano.



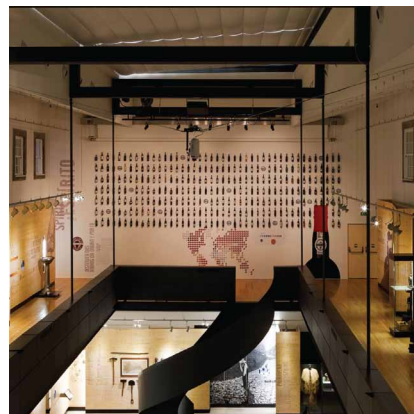
Museu do Douro

concepção / mai.'13 - dez.'13
 produção / jan.'14 - mar.'14
 inauguração / abr.'14

Fundação Museu do Douro

A convite da Fundação Museu do Douro, desenvolvemos e produzimos, em conjunto com a Providência Design, a exposição permanente "Douro, Matéria e Espírito" instalada nos dois pisos do salão principal do Museu situado na Régua. Concebida como uma grande síntese temporal e geográfica da Região Demarcada do Douro, foi pensada e estruturada como a grande "porta de entrada" para quem visita a região.

- Vencedor do Prémio Best Wine Tourism 2015 - Great Wine Capitals Network



cariátides
 produção de projectos
 e eventos culturais ld®.
 www.cariátides.pt
 rua do bicalho, 117 b
 4150-139 porto



Portfolio

"Lugares imaginários - utopia transição"

produção / mai.'13
 exibição / jun.'13 - set.'13

Fundação de Serralves

Exposição dos trabalhos realizados no âmbito do projecto anual com Escolas do Serviço Educativo da Fundação de Serralves. "Este ano trabalhou-se sobre o tema: "lugares imaginários - utopia transição".

O projecto com escolas propõe um exercício de reflexão, imaginação e representação em torno de lugares futuros, imaginados, ficcionados, improváveis, utópicos: de transição?"

In: Desdobrável da exposição
 Exposição apresentada na sala do Serviço Educativo.

Concepção: Elvira Leite em parceria com Cariátides. Montagem e produção: Serviços Educativos + Cariátides e colaboração dos estagiários da ESEP.



Centro interpretativo do Património da Afurada

concepção / out.'11 - jan.'12
 produção / fev.'12 - jun.'12
 inauguração / jun.'12

Quatenaire Portugal, Parque Biológico de Gaia

No âmbito do projecto de regeneração urbana da zona da Afurada, implementado pela APDL, fomos convidadas para integrar a equipa liderada pela Quatenaire Portugal, para acompanhar a produção e instalação do Centro Interpretativo do Património da Afurada, bem como dar apoio na definição do discurso museológico.

A exposição, com desenho de Francisco Providência, e interação de Mário Vairinhos, exhibe um espólio material, documental e videográfico diverso que recupera a memória da vida desta comunidade piscatória.



Exposição permanente "Comunicar"

produção / mai.'12 - dez.'12

Associação Museu dos Transportes e Comunicações

Tendo vencido o concurso para desenvolvimento de projecto da exposição permanente do Museu dos Transportes e Comunicações desenvolvemos, em parceria com a designer Marta Borges, a produção gráfica e audiovisual da exposição. Documentada por textos, filmes, entrevistas e fotos, a exposição ocupa uma área de 2.000m2, organizando-se em 5 grandes temas: Casa da Comunicação, Sentidos de Alerta, A Mensagem, Mensageiros e Bacia do Douro.



- Vencedor da Menção Honrosa do V Prémio Ibero-Americano de Educação e Museus 2014.
 - Nomeado para o prémio EMYA Museu Europeu do Ano 2014

cariátides
produção de projectos
e eventos culturais ld^º.
www.cariatides.pt
rua do bicalho, 117 b
4150-139 porto



Portfolio

50 anos da Lacticoop

Investigação / jan.'10 - dez.'11

Edição / jan.'12 - set.'12

CAVAGRI - Cooperativa Agrícola
do Vale do Cávado

Tendo em vista as celebrações do 50º aniversário da Lacticoop - Cooperativa Agrícola dos Produtores de Leite de Braga, realizamos uma investigação sobre a história desta instituição. Procedeu-se igualmente ao registo fotográfico do seu património. Finalmente editou-se o livro comemorativo daquela data, cujo design foi da responsabilidade de Francisco Providência.



"Pinturas quinhentistas da Igreja Matriz de Freixo de Espada à Cinta"

concepção e produção / mai.'12
- jun.'12

exibição/ jul.'12 - set.'12

DRCN - Direção Regional da
Cultura do Norte

A convite da DRCN, concebemos, produzimos e montámos uma exposição dos 16 quadros pertencentes ao retábulo da Igreja Matriz de Freixo de Espada à Cinta, que tinham sido retirados do altar-mor para uma intervenção de restauro profundo. O objectivo da DRCN foi o de poder permitir o visionamento das pinturas em condições de proximidade, antes de as mesmas voltarem para junto do altar-mor.



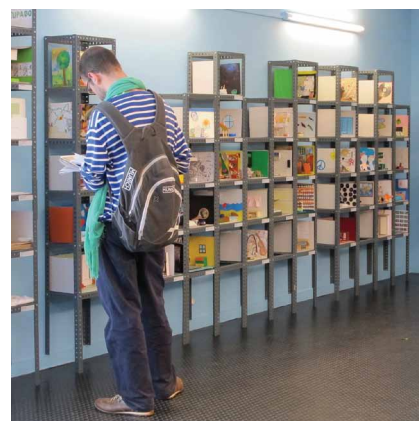
"O meu quarto não tem paredes"

produção / mai.'12
exibição/ jun.'12 - set.'12

Fundação de Serralves

Exposição dos trabalhos realizados no âmbito do projecto anual com Escolas do Serviço Educativo da Fundação de Serralves. "O tema do projecto "Quarto: lugar de abrigo, identidade, evasão", intencionalmente provocador, propôs uma reflexão partilhada em torno da construção da identidade de crianças, adolescentes e jovens." In: Desdobrável da exposição

Montagem e produção: Serviços Educativos + Cariátides.



Portfolio

Centro Interpretativo do Mosteiro da Batalha (M.N.1910 / UNESCO)

concepção / mar.'04 - mar.'06

produção / jan.'11 - mar.'12

inauguração / mar.'12

IGESPAR, -é+ arquitectos lda

Ao abrigo do concurso promovido pelo IPPAR – Instituto Português do Património Arquitectónico - Coimbra, fomos convidadas a integrar a equipa de arquitectos vencedora “-é+ arquitectos” na parte relativa à concepção da exposição. Ficou a nosso cargo a concepção museográfica (em parceria com Francisco Providência) e produção da exposição permanente do Centro Interpretativo, que dá ao visitante o contexto de edificação do Mosteiro e as suas mutações ao longo dos seus 6 séculos de história, através de peças, textos, imagens, multimédia e sonoplastia.



"Cidades - percursos, intervenções, afetos"

produção / mai.'11

exibição / jun.'11 - set.'11

Fundação de Serralves

Exposição dos trabalhos realizados no âmbito do projecto anual com Escolas do Serviço Educativo da Fundação de Serralves. “O tema “Cidades” abriu caminho a uma diversidade de propostas e concretizações. Sair da escola constituiu um desafio e uma provocação, que deu os resultados positivos procurando envolver o sentido de projecto na relação “nós e a cidade”. In: Desdobrável da exposição.

Montagem e produção: Serviços Educativos + Cariátides.



Projecto de Interpretação de Couros

Concepção / jan.'10 - dez.'10

Produção / jan.'11 - abr.'11

Câmara Municipal de Guimarães

No âmbito do Projecto de Reabilitação da Zona Couros (Centro Histórico de Guimarães) desenvolvemos um projecto que, recorrendo a elementos construídos, documentais existentes (tanques, água, curtumes, histórias, fotografias, filmes antigos) propôs uma interpretação do espaço público como elemento fundamental para a apropriação e entendimento da cidade por parte dos cidadãos. O projecto desenvolveu-se em 3 fases: 1ª - pesquisa documental e iconográfica, bem como a definição do conceito geral da experiência de couros; 2ª - produção de conteúdos e do percurso de interpretação; 3ª - projecto de comunicação, imagem e interpretação.



Portfolio

Projecto ANIMAR / ELCA oficinas ao longo do ano

Concepção / jun.'09 - dez.'09

Produção / jan.'10 - jul.'11

IHRU - Iniciativa Bairros Críticos:
 Bairro do Lagarteiro

Envolvendo a Escola Básica EB/JI do Lagarteiro, realizaram-se algumas actividades ao longo do ano, destacando-se o projecto realizado em parceria com a Escola Ginásio "Dançar cidades imaginárias", em que professores de dança trabalharam com os alunos durante todo o ano lectivo, tendo culminado com a apresentação de um espectáculo no Teatro Rivoli.



Projecto ANIMAR / ELCA actividades com a comunidade

Concepção / jun.'09 - dez.'09

Produção / jan.'10 - jul.'11

IHRU - Iniciativa Bairros Críticos:
 Bairro do Lagarteiro

Promovendo a ligação dos moradores ao bairro e à cidade organizou-se o primeiro Baile de S. João do Lagarteiro.

As decorações foram realizadas pelos moradores que, em sessões colectivas ou individualmente em suas casas, foram produzindo grinaldas.

Também a escola básica se envolveu no projecto, tendo todos os alunos participado com a realização de bandeiras.

O programa de animação foi partilhado entre todos, contando com o entusiasmo da comunidade cigana, a contratação de uma banda e a tenda das sardinhas, uma iniciativa da associação de moradores.



Projecto ANIMAR / ELCA oficinas pontuais

Concepção / jun.'09 - dez.'09

Produção / jan.'10 - jul.'11

IHRU - Iniciativa Bairros Críticos:
 Bairro do Lagarteiro

No âmbito do programa interministerial de intervenção para reabilitação do Bairro do Lagarteiro no Porto, fomos convidadas a conceber um projecto de actividades culturais e coordenar a sua implementação.

Tratou-se de um projecto dirigido às várias faixas etárias de moradores, que contemplava uma forte programação de actividades a desenvolver no âmbito do projecto escolar.

Foram definidas 3 tipologias de actividades: oficinas pontuais como foi o caso do workshop de fotografia, orientado pelos fotojornalistas Paulo Pimenta e Nelson Garrido, que culminou numa exposição "Do Bairro para a Cidade", apresentada no Centro Português de Fotografia.



cariátides
produção de projectos
e eventos culturais ld[®].
www.cariátides.pt
rua do bicalho, 117 b
4150-139 porto



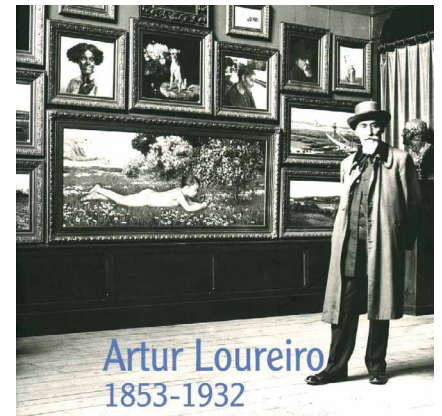
Portfolio

Investigação sobre Artur Loureiro

Investigação / out.'09 - dez.'10

Museu Nacional Soares dos Reis

No âmbito da preparação da exposição retrospectiva sobre a vida e obra de Artur Loureiro, desenvolvemos uma pesquisa bibliográfica, documental e pictórica sobre a obra deste grande vulto da pintura do Porto, que passou um período importante da sua vida na Austrália. A investigação contou com a colaboração das investigadoras Andreia Magalhães e Sandra Archibald.



"Máquinas"

produção / mai.'10

exibição/ jun.'10 - set.'10

Fundação de Serralves

Exposição dos trabalhos realizados no âmbito do projecto anual com Escolas do Serviço Educativo da Fundação de Serralves. Esta mostra convida o público, por um lado, à fruição das máquinas realizadas pelos jovens, e, por outro, a conhecer a parte menos visível de um processo de trabalho que visa criar uma plataforma de discussão e partilha de ideias entre o museu e a escola.

Montagem e produção: Serviços Educativos + Cariátides.



"De que falamos quando falamos de Arte Contemporânea"

produção / mai.'09 - out.'09

itinerância / out.'09 - jun.'10

Fundação de Serralves

No âmbito da colaboração de Serralves com as Autarquias, foi-nos encomendada a concepção e acompanhamento de itinerância de uma exposição sobre Arte Contemporânea, para ser mostrada em espaços públicos durante o Verão. Desenvolveu-se uma proposta inédita, recorrendo a uma estrutura tubular, que revestida a tela impressa, se revelou uma solução prática, eficiente e resistente.

Projecto Museográfico da responsabilidade da Fundação de Serralves, Cariátides e Providência Design.

A exposição foi mostrada em 10 cidades.



cariátides
produção de projectos
e eventos culturais ld[®].
www.cariátides.pt
rua do bicalho, 117 b
4150-139 porto



Portfolio

"O Espaço"

produção / mar.'09 - jun.'09

exibição / jun.'09 - out.'09

Fundação Museu do Douro

No âmbito do programa com escolas do Serviço Educativo do Museu do Douro, produzimos a exposição com os trabalhos desenvolvidos naquele âmbito subordinados ao tema "O Espaço", na sala polivalente do Serviço Educativo. A exposição, que contemplava trabalhos em formato livro e vídeo, ficou em exibição entre Junho e Outubro. Foram igualmente produzidos cartaz, convite e brochura.



Oficinas de Encadernação

Produção / abr.'08 - mar.'10

Museu Alberto Sampaio, IPM

Fundação Serralves, Serviço Educativo

A pedido do Serviço Educativo do Museu Alberto Sampaio, Guimarães, realizamos uma oficina de encadernação dirigida aos técnicos daquele Museu.

O objectivo consistia na capacitação dos seus técnicos para assegurarem oficinas educativas no âmbito das exposições em curso.

Também a Fundação de Serralves nos convidou para a realização desta oficina no âmbito do projecto com escolas "Livros à solta". Foram abordados temas e transmitidos conhecimentos conducentes à realização de um livro, uma encadernação e uma pasta.



Programa Passe

Produção / out.'09 - dez.'10

Itinerância / dez.'10 - atualmente

ARSNorte - Administração Regional de Saúde do Norte. I.P.

No âmbito do programa PASSE, destinado ao público escolar, tendo como objectivo sensibilizar as crianças para uma alimentação saudável, foram desenvolvidos uma série de 5 jogos.

Estes jogos requeriam a produção de elementos feitos à medida de alimentos com 1 metro de altura, "tabuleiros gigantes" para suporte de jogos no chão, t-shirts de identificação das turmas, coletes com representação de alimentos, "rodas da sorte" com a roda dos alimentos entre outros.

- Vencedor do prémio Nutrition Awards 2011 na categoria Saúde Pública.



Portfolio

"Livros à solta"

produção / mai.'09
 exibição/ jun.'09 - set.'09

Fundação de Serralves

Exposição do Serviço Educativo sobre o tema "Livros à Solta", apresentada entre Junho e Setembro na sala do Serviço Educativo. "A colecção dos livros de artistas da colecção de Serralves foi o ponto de partida do Projecto com Escolas promovido pelo Serviço Educativo." In: Desdobrável da exposição. Os trabalhos expostos são o resultado de diferentes percursos, das interpretações dos seus autores e da orientação dada pelos respectivos professores e educadores.

Montagem e produção: Serviços Educativos + Cariátides.



Cascata de S. João

Produção / abr.'09 - jun.'09

Hospital de São João

No âmbito das comemorações do 50º aniversário do Hospital de S. João do Porto, fomos convidadas a coordenar a instalação da tradicional Cascata de S. João, junto à entrada pública do Hospital. A Cascata foi instalada dentro de um contentor (duplo) realizado para o efeito, tendo a sua montagem estado a cargo dos funcionários das Oficinas do Hospital. Esta Cascata obteve o 2º lugar no Concurso promovido pela Câmara Municipal do Porto.



Museu Municipal de Penafiel

concepção / jan.'08 - out.'08
 produção / out.'08 - fev.'09
 inauguração / mar.'09

Município de Penafiel

À Cariátides foi confiada a coordenação geral do projecto de museografia, tendo por base um acervo heterogéneo que reunia áreas como a arqueologia e a etnografia sendo responsável pela definição do discurso expositivo; selecção de peças; acompanhamento de produção de filmes; acompanhamento dos trabalhos de design gráfico e produção de suportes expositivos; supervisão da instalação e montagem da exposição. O projecto museográfico foi da responsabilidade de Cariátides com Providência Design tendo a colaboração de Mário Vairinhos (interacções).

- Nomeado para o prémio EMYA Museu Europeu do Ano 2009
 - Vencedor prémio APOM Museu do Ano 2010



cariátides
 produção de projectos
 e eventos culturais lda.
 www.cariátides.pt
 rua do bicalho, 117 b
 4150-139 porto



Portfolio

"3 formas de ver"

produção / mai.'08 - dez.'08

exibição / jan.'09

Hospital de São João

No âmbito das comemorações do 50º aniversário do Hospital de S. João do Porto, fomos convidadas a produzir uma exposição que apresentou "um certo olhar" de 3 fotógrafos em torno da realidade hospitalar. Foram produzidas cerca de 34 fotografias grande formato (80x100cm), bem como catálogo e cartazes da exposição que contou com as seguintes participações e abordagens: Luis Ferreira Alves - O sítio; Olívia da Silva - As pessoas; Paulo Pimenta - A espera. Foi exibida na Sala Ruben A. do Centro Português de Fotografia, ficando posteriormente em depósito no Hospital de S. João.



"Imagens à Lupa: documentos, reportagens e ficções"

produção / mai.'08

exibição / jun.'08 - set.'08

Fundação Serralves

No âmbito do projecto anual do Serviço Educativo da Fundação de Serralves "Imagens à lupa", coordenamos a produção da exposição, cujos trabalhos realizados ao longo do ano lectivo se dedicaram ao tema da imagem fotográfica e videográfica. "As imagens apresentadas nesta exposição oscilam entre 3 pólos - documentos, reportagens, ficções - seja para comunicar uma determinada mensagem, para descrever ou ilustrar uma realidade ou para exprimir uma subjectividade." In: Desdobrável da exposição. Para a exposição, foram agrupados e transcritos os cerca de 40 filmes recepcionados em 8 grupos.



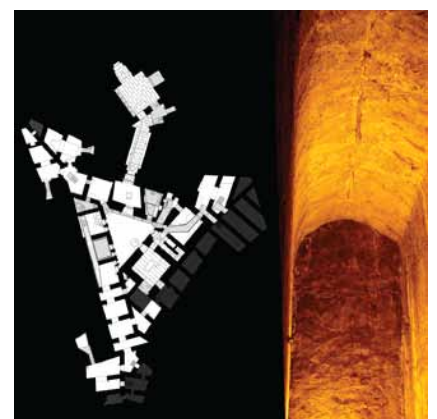
Montagem e produção: Serviços Educativos + Cariátides.

Musealização da Fortaleza de Nª Srª da Luz

Concepção / mai.'08

Câmara Municipal de Cascais

No âmbito do projecto de reabilitação da Fortaleza de Nª Srª da Luz a cargo da - é + arquitectos, a Cariátides foi contratada para conceber e coordenar o projecto de musealização do edifício. Com base no documento elaborado pela Comissão Científica que estudou a fortaleza, foi realizado um percurso interpretativo pelos diferentes espaços com vista a valorizar a leitura arquitectónica do edifício e, ao mesmo tempo, permitir contar a sua história de 6 séculos. A obra não foi realizada.



cariátides
produção de projectos
e eventos culturais lda.
www.cariátides.pt
rua do bicalho, 117 b
4150-139 porto



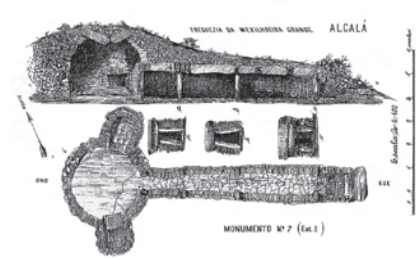
Portfolio

Elaboração científica de conteúdos para web page

Investigação / jul.'07 - out.'07

Museu de Portimão / Câmara Municipal Portimão

Tendo em vista a disponibilização online de duas web pages "Monumentos de Alcalar" e "Paisagem Cultural de Alvor - Monchique", fomos contratadas para coligir, sistematizar e estruturar os seus conteúdos (património arqueológico, histórico, ambiental, informações turísticas e locais). A informação produzida foi organizada segundo níveis de navegação, caracterizada por menus e sub-menus com links hierarquicamente estruturados, permitindo uma navegação ascendente e descendente de fácil acessibilidade.



"Jardins Portáteis"

produção / mai.'07
exibição / jun.'07 - set.'07

Fundação de Serralves

O projecto Jardins Portáteis, desenvolvido ao longo de um ano lectivo em parceria com 81 escolas do país, pretendeu sensibilizar crianças e jovens para os conhecimentos envolvidos na concepção, construção e manutenção de um jardim. "O jardim - sistema artificial construído com materiais naturais - inscreve-se no nosso imaginário como um lugar de fruição. Fazer um jardim é um acto cultural que surge precisamente do encontro da pessoa com a natureza. O jardim é desejado, trabalhado, vivido, evocando a busca de harmonia entre as plantas, os animais, as pedras, a água ..."
In: Desdobrável da exposição.

Montagem e produção: Serviços Educativos + Cariátides.



Apresentação pública dos projectos desenvolvidos no âmbito do programa PAGUS

Produção / jan.'07 - jun.'07
Evento / jul.'07

Associação de Municípios do Vale do Ave

O Programa de Gestão Urbana Sustentável - PAGUS teve por objectivo desenvolver estratégias e instrumentos comuns para a reabilitação, requalificação, gestão e desenvolvimento sustentável de Cidades com Centro Histórico da Comunidade Europeia. A AMAVE na qualidade de líder Regional geriu a implementação de uma série de projectos no Norte de Portugal: Guimarães, Chaves, S. Tirso e Ponte de Lima. Por forma a divulgar publicamente os resultados dos projectos realizados, fomos contratadas para coordenar a publicação de brochuras, desdobráveis, uma exposição itinerante, assim como a realização de um seminário para difusão junto da imprensa dos resultados obtidos.



cariátides
 produção de projectos
 e eventos culturais lda.
 www.cariátides.pt
 rua do bicalho, 117 b
 4150-139 porto



Portfolio

Extensão do "Serralves em Festa"

Produção / jun.'07

Fundação de Serralves

No âmbito da realização do Serralves em Festa '07 foi criado um ponto de informação e animação cultural na Av^a dos Aliados e na Estação do Metro da Trindade, onde durante dois dias (2 e 3 de Junho) se realizaram uma série de eventos, funcionando como ponto de convergência da cidade e do Museu. A Cariátides foi contratada para assegurar a produção e acompanhamento de todos os eventos relacionados com esta "Festa": Mareantes do Rio Douro; Pauliteiros de Miranda; Marisco Fresco (da Galiza); D^a Domicilia; Stand promocional Algeco; Autocarro STCP.



"Prática Refletida para a Reabilitação Urbana"

Produção / fev.'06 - jan.'07

Câmara Municipal de Guimarães,
 GTL

No âmbito do Projecto Europeu PAGUS (Programa de Assistência e Gestão Urbana Sustentável) o GTL de Guimarães convidou-nos a assegurar a produção da acção "Prática Reflectida para a Reabilitação Urbana". Tratou-se da organização de um curso de capacitação para técnicos e empresas que desenvolvem a sua actividade na área da reabilitação e que, ao longo de 9 meses (última 5^a e 6^a feiras de cada mês), permitiu a partilha de conhecimentos entre especialistas de renome internacional e nacional, técnicos e artífices, com uma vertente teórico-prática muito reforçada.

<http://pagusguimaraes.blogspot.com>



Sinalética das Aldeias do Barrocal Algarvio

Investigação / out.'05 - dez.'06

Providência Design, CCDRAlg

Integrando a equipa liderada pelo gabinete Providência Design desenvolvemos, no âmbito do projecto de sinalética para as aldeias do Barrocal Algarvio, o estudo e levantamento do património arquitectónico, arqueológico e histórico das 11 aldeias contempladas no projecto. Paralelamente à recolha desta informação de carácter cultural, realizou-se a sistematização de informação turística, toponímica e comercial por forma a integrar o plano de sinalética que previu a concepção de estandartes, placas de toponímia, placas de identificação de edifícios, mapas, brochuras, placas de orientação de percursos pedestres, entre outros elementos.



cariátides
 produção de projectos
 e eventos culturais lda.
 www.cariátides.pt
 rua do bicalho, 117 b
 4150-139 porto



Portfolio

"Retratos"

produção / abr.'06 - mai.'06

exibição / jun.'06 - set.'06

Fundação de Serralves

Dedicado à temática do "Retrato", o projecto anual com escolas desenvolvido pelo Serviço Educativo reuniu inúmeros trabalhos desenvolvidos por estudantes de diferentes ciclos de ensino numa exposição.

"Ao propor a temática do retrato, pretendeu-se suscitar o questionamento em torno da construção da identidade das crianças e dos jovens: a relação consigo próprios, com os outros, com a escola, com a cidade, com o mundo."

In Desdobrável da exposição

Montagem e produção: Serviços Educativos + Cariátides.



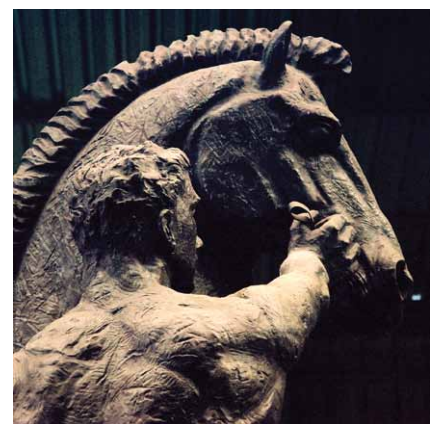
Eureka Eurocare "Bronzart"

Investigação / mar.'03 - jun.'06

Consórcio Internacional de
 Investigação / Cariátides /
 DEM-UM

Projecto inter-comunitário de investigação científica, onde parceiros Italianos, Austríacos, Checos e Portugueses, desenvolveram uma nova liga de bronze para a criação de réplicas de estátuas (em avançado estado de degradação), permitindo assim que os originais sejam conservados em museus. A Cariátides em parceria com o Departamento de Engenharia Mecânica da Universidade do Minho integraram este projecto, assegurando as seguintes áreas:

- . levantamento de tecnologias de fundição de bronze em Portugal (tradicionais e contemporâneas);
- . exposição de espécimes de ligas de bronze em ambiente marítimo (estudo e avaliação do seu comportamento).



Vida e Obra de Abel Salazar

Produção Vídeo / jun.'04 - fev.'06

Lançamento / mar.'06

Casa Museu Abel Salazar,
 Quatemaire Portugal

Sob encomenda da Casa Museu Abel Salazar, coordenamos a produção de dois vídeos: um, sobre a sua Vida e outro sobre a sua Obra, cuja realização foi assegurada pela firma "Sinal Vídeo". Esta produção tinha como objectivo promover e divulgar junto dos jovens (público escolar) a multifacetada figura de Abel Salazar, ilustre cientista/artista e as actividades da Casa Museu. Coube à Cariátides produzir o Guião dos dois Vídeos com a duração aproximada de 15' cada, e assegurar a produção da sua realização assim como acompanhar a sua edição.



Portfolio

"Coleções Imprevistas"

produção / abr.'05 - mai.'05

exibição / mai.'05 - set.'05

Fundação de Serralves

"Coleccionar é uma forma de descobrir o mundo através de olhares que se projectam na selecção de objectos, memórias, histórias, vivências. Colecções constitui o tema proposto como ponto de partida para o projecto realizado em parceria com Escolas ao longo do ano lectivo 2004/05." In Desdobrável da exposição.

Montagem e produção: Serviços Educativos + Cariátides.



Centro Interpretativo do Mosteiro de S. João de Tarouca

produção / mar.'02

exibição / abr.'02 - abr.'05

IPPAR - Casa de Ramalde

Sob encomenda do IPPAR - Delegação do Norte, foi concebida e produzida uma exposição para o Centro Interpretativo do Mosteiro de S. João de Tarouca, com design de Francisco Providência. Tinha como objectivo informar os visitantes do Mosteiro - durante o período em que decorria o "Projecto de intervenção de estudo, restauro e consolidação no âmbito do Plano Operacional da Cultura" - do programa do projecto e dos trabalhos então em curso.

A exposição ficou instalada numa pequena sala existente num edifício vizinho ao complexo.



Projecto de recuperação e reabilitação da Fortaleza da Nª Srª da Luz

Concepção / mar.'04 - dez.'04

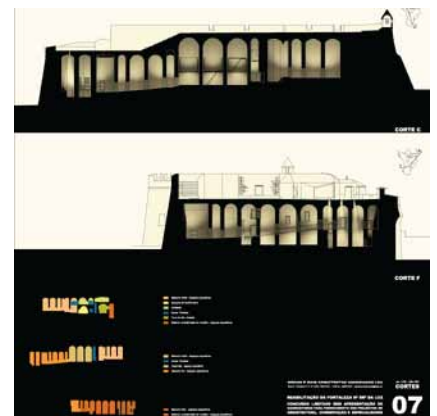
C.M. Cascais, -é+ arquitectos lda

No âmbito do concurso endereçado pela Câmara Municipal de Cascais ao atelier de arquitectos "-é+" a Cariátides foi convidada a integrar a equipa técnica, assegurando o projecto de especialidade de "Conservação e Restauro".

Trata-se de um projecto de musealização da Fortaleza, recuperação dos espaços arquitectónicos e construção de um bar de apoio. Este projecto ganhou o concurso em: Setembro 2005

Parecer favorável do IPPAR: Fev. 2005.

A obra não foi construída.



cariátides
 produção de projectos
 e eventos culturais lda.
 www.cariátides.pt
 rua do bicalho, 117 b
 4150-139 porto



Portfolio

Guia dos Faróis de Portugal

Edição / mai.'04 - out.'04

Lançamento / nov.'04

Cariátides

A Cariátides lançou o livro "Guia dos Faróis de Portugal", com desenhos de Jaime Figueiredo e introdução de Eduardo Jorge Madureira Lopes. Trata-se de uma resenha dos 48 faróis existentes no Continente e Arquipélago dos Açores e Madeira. Com belos desenhos à escala, caracterização de cada farol - posição, característica e alcance luminoso, tipologia, cronologia construtiva, etc., este guia é ainda completado com mapas de localização.



"Narrativas de Viagem '03"

produção / mai.'03

exibição / jun.'03 - set.'03

Fundação de Serralves

O Serviço Educativo da Fundação de Serralves convidou-nos para assegurarmos a coordenação de produção da exposição com os trabalhos das escolas de todos os graus de ensino da Região Norte que no ano lectivo 2002/03 aderiram ao projecto bianual subordinado ao tema "Narrativas de Viagens".

No ano lectivo de 2002/03 contou com 4.200 participações.

A inauguração da exposição teve lugar no dia do Ambiente, tendo ficado patente ao público no Celeiro do Parque.

Montagem e produção: Serviços Educativos + Cariátides.



"Sanctus Benedictus São Benthinho"

produção / nov.'03 - fev.'04

exibição / mar.'04 - ago.'04

IPPAR - Mosteiro de Tibães

Sob encomenda do Mosteiro de S. Martinho de Tibães, entidade tutelada pelo IPPAR – Instituto Português do Património Arquitectónico, foi produzida uma exposição que versava as duas facetas do São Bento: a da erudição (dos Monges) do Sanctus Benedictus, e a da devoção (popular) do São Benthinho. A exposição, com desenho de Francisco Providência foi apresentada na Sala do Recibo, e reuniu várias peças da Arte Sacra: pinturas, esculturas, peças da Liturgia, ex-votos e ainda uma reportagem fotográfica de algumas romarias ao São Benthinho.

Para além da produção da exposição esta prestação de serviços incluiu a produção de brochura, desdobrável, postal, cartaz e convites.



Portfolio

"Nós e o Mar"

produção / out.'03 - fev.'04

exibição / mar.'04

ANMP - Associação Nacional de
 Municípios Portugueses

Por iniciativa da Secção de Municípios com Actividade Piscatória e Portos da Assoc. Nacional de Municípios Portugueses, concebemos e produzimos uma exposição temática intitulada "Nós e o Mar". A encomenda incluiu investigação, produção e definição de conteúdos, concepção física e gráfica, produção e montagem in situ. Ao longo de 10 núcleos trataram-se temas tão diversos como: "A pesca, passado e presente"; "Actividades culturais e científicas (Museus e centros de investigação)"; "Praias de Banhos"; "Embarcações (tipologias, construção e reparação)"; "Construções de beira mar (fortes, fortalezas e farolins)", etc. A exposição esteve patente ao público no CAE - Centro de Artes e do Espectáculo da Figueira da Foz.



"Centro Histórico de Guimarães"

produção / mai.'03

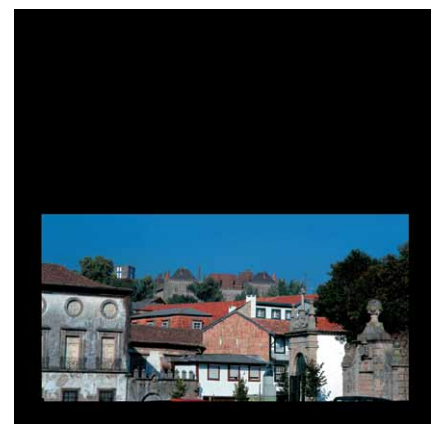
exibição / jun.'03 - out.'03

C.M. Guimarães, GTL

Por ocasião do 20º aniversário do GTL de Guimarães, e após a atribuição à Cidade da classificação de Património Histórico da Humanidade, foi realizada uma exposição sobre Guimarães a partir do olhar do fotógrafo Luis Ferreira Alves, que tem colaborado com esta cidade desde a apresentação da 1ª candidatura à UNESCO.

A Exposição, composta por um conjunto de 26 fotografias, impressas em painéis de 80x80cm, foi montada no Edifício dos Antigos Paços do Concelho. Tendo sido inaugurada no dia em que se comemorava o 150º aniversário de elevação de Guimarães a Cidade.

A Cariátides teve a seu cargo o acompanhamento de impressão fotográfica e a montagem da exposição.



"Narrativas de Viagem '04"

produção / mai.'04

exibição / jun.'04 - set.'04

Fundação de Serralves

Pelo 3º ano consecutivo, o Serviço Educativo da Fundação de Serralves convidou-nos para coordenarmos a produção da exposição, com os trabalhos das escolas que no ano lectivo 2003/04 aderiram ao projecto bianual subordinado ao tema "Viagens".

"Nesta exposição apresentam-se os objectos reinventados pelos participantes, associados ao imaginário das viagens: envelopes e postais enviados a Serralves, sapatos de viagens imaginárias, sacos transparentes com memórias de trajectos, malas com materiais relacionados com a viagem de cada grupo, diários de bordo e palavras soltas."

In: Desdobrável da exposição.



cariátides
produção de projectos
e eventos culturais lda.
www.cariatides.pt
rua do bicalho, 117 b
4150-139 porto



Portfolio

"CESAP - 20 anos"

produção / set.'02 - jan.'03

exibição / jun.'03

Cooperativa de Ensino Artístico
do Porto | Escola Superior
Artística do Porto

Como termo das comemorações dos 20 anos da CESAP/ESAP, decidiu esta instituição realizar uma grande exposição geral que registasse o trabalho desenvolvido e constituísse uma base de reflexão. A Cariátides foi contratada para assegurar a produção e montagem da exposição que se repartia em 5 grandes áreas: Arquitetura, Pintura / Escultura, Comunicação e Arte, Fotografia, Teatro / Cine Vídeo.

Este evento, que decorreu no mercado Ferreira Borges, para além da exposição, tinha uma programação que levou a que se instalasse um auditório fechado para projecção multimédia, uma cafeteria e um auditório aberto com capacidade para 200 lugares.



Gramáticas de Pedra. Técnicas tradicionais de construção murária

Investigação / mai.'00 - nov.'02

Lançamento / jun.'03

CRAT - Centro Regional de Artes
Tradicionais

Este projecto visou o estudo das técnicas tradicionais de construção em pedra utilizadas em Portugal, tendo em vista a sua divulgação junto de arquitectos, engenheiros e artífices. O projecto organizou-se da seguinte forma: estudo preliminar das técnicas murárias tradicionais; recolha da informação bibliográfica; recolha de campo; levantamento e classificação de diferentes tecnologias construtivas; estudo tecnológico-científico, ilustração científica.

Autoria: Gabriella Casella
Ilustração científica: Guida Casella
Fotografia: Luis Ferreira Alves
Design Gráfico: Andrew Howard



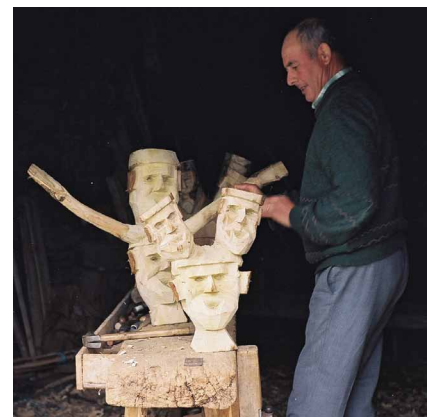
Guia de Artesanato da Região Norte

Investigação / mai.'01 - nov.'02

Lançamento / abr.'03

CRAT - Centro Regional de Artes
Tradicionais

Tratou-se da realização de um Guia de Artesanato sobre a produção artesanal no contexto geográfico e cultural da região norte, com o objectivo de promover a sua requalificação. Este projecto iniciou-se com o lançamento de um inquérito a artesãos, Câmaras e outras entidades, de modo a permitir uma avaliação da sua oportunidade, tendo-se posteriormente realizado o levantamento no terreno e o registo fotográfico das produções. O Guia com 296 pág. e 228 entidades está dividido em 5 capítulos: Grande Porto; Litoral; Minho Interior; Trás os Montes e Alto Douro, Tabelas (Artesãos, Feiras, Festas e Romaria).
Autoria: Catarina Providência
Design gráfico: Francisco Providência.



Portfolio

Festa e exposição de encerramento "Habitares Serralves"

Produção / mar.'02
 Exibição / jun.'02 - set.'02

Fundação Serralves

O Serviço Educativo da Fundação de Serralves desenvolve anualmente, com as escolas de todos os graus de ensino da Região Norte, um projecto de trabalho que culmina com um dia de grande festa onde se juntam todos os intervenientes neste processo.

No ano lectivo de 2001/2002 contou com 3.000 participantes.

A Fundação de Serralves contratou-nos para coordenar a produção da Festa, que teve lugar no dia 4 de Junho, e da exposição "Meu lugar, minha cidade - Habitares Serralves" que ficou patente ao público no Celeiro do Parque.



Cálice e Patena

Edição / jul.'02

Família Santarém

Produção de um protótipo em prata, de cálice e patena de concepção contemporânea, da autoria do Designer Francisco M. Providência, para celebração da 1ª missa do Padre da Companhia de Jesus Luis Maria.

"O objecto traduz uma imagem deste tempo presente, que é consequência de uma certa desordem social mas, simultaneamente, integração dessa ordem social. Essa é a sua dimensão poética, a reconciliação metafórica dos opostos a associação do pecado com a sua redenção, a brutalidade do lixo, e a assunção estética dessa brutalidade, a sua redenção como virtude." in: Apresentação vs representação, Francisco M. Providência.



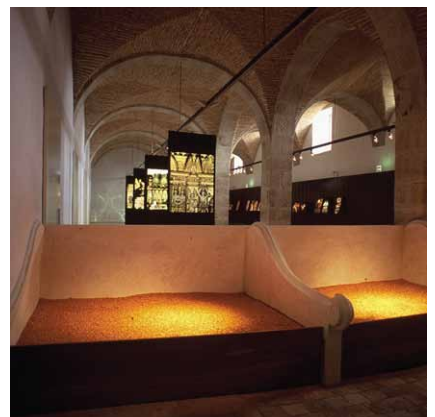
"Tibães, imagens de um trabalho"

produção / fev.'02
 exibição / fev.'02 - abr.'02

IPPAR - Mosteiro de Tibães

Sob encomenda do Mosteiro de S. Martinho de Tibães, entidade tutelada pelo IPPAR – Instituto Português do Património Arquitectónico, foi produzida uma exposição de fotografias da autoria de Luis Ferreira Alves, do restauro da Igreja de S. Martinho de Tibães com design de Francisco Providência.

A exposição apresentada na Sala do Recibo, ocupou uma área de 600m2 tendo o serviço incluído a produção de catálogo, desdobrável, postais, cartaz e convites.



cariátides cultura

C.M. Guimarães, Gabinete
Técnico Local

B30	680	zona
Rua do Moutinho, 42, 44		
		valor matricial
telefone	20011115	data de registo 2002/02/0

CARACTER

1/3ª vez 2/3ª vez 3/3ª vez 4/3ª vez 5/3ª vez 6/3ª vez 7/3ª vez 8/3ª vez 9/3ª vez 10/3ª vez 11/3ª vez 12/3ª vez 13/3ª vez 14/3ª vez 15/3ª vez 16/3ª vez 17/3ª vez 18/3ª vez 19/3ª vez 20/3ª vez 21/3ª vez 22/3ª vez 23/3ª vez 24/3ª vez 25/3ª vez 26/3ª vez 27/3ª vez 28/3ª vez 29/3ª vez 30/3ª vez 31/3ª vez 32/3ª vez 33/3ª vez 34/3ª vez 35/3ª vez 36/3ª vez 37/3ª vez 38/3ª vez 39/3ª vez 40/3ª vez 41/3ª vez 42/3ª vez 43/3ª vez 44/3ª vez 45/3ª vez 46/3ª vez 47/3ª vez 48/3ª vez 49/3ª vez 50/3ª vez 51/3ª vez 52/3ª vez 53/3ª vez 54/3ª vez 55/3ª vez 56/3ª vez 57/3ª vez 58/3ª vez 59/3ª vez 60/3ª vez 61/3ª vez 62/3ª vez 63/3ª vez 64/3ª vez 65/3ª vez 66/3ª vez 67/3ª vez 68/3ª vez 69/3ª vez 70/3ª vez 71/3ª vez 72/3ª vez 73/3ª vez 74/3ª vez 75/3ª vez 76/3ª vez 77/3ª vez 78/3ª vez 79/3ª vez 80/3ª vez 81/3ª vez 82/3ª vez 83/3ª vez 84/3ª vez 85/3ª vez 86/3ª vez 87/3ª vez 88/3ª vez 89/3ª vez 90/3ª vez 91/3ª vez 92/3ª vez 93/3ª vez 94/3ª vez 95/3ª vez 96/3ª vez 97/3ª vez 98/3ª vez 99/3ª vez 100/3ª vez 101/3ª vez 102/3ª vez 103/3ª vez 104/3ª vez 105/3ª vez 106/3ª vez 107/3ª vez 108/3ª vez 109/3ª vez 110/3ª vez 111/3ª vez 112/3ª vez 113/3ª vez 114/3ª vez 115/3ª vez 116/3ª vez 117/3ª vez 118/3ª vez 119/3ª vez 120/3ª vez 121/3ª vez 122/3ª vez 123/3ª vez 124/3ª vez 125/3ª vez 126/3ª vez 127/3ª vez 128/3ª vez 129/3ª vez 130/3ª vez 131/3ª vez 132/3ª vez 133/3ª vez 134/3ª vez 135/3ª vez 136/3ª vez 137/3ª vez 138/3ª vez 139/3ª vez 140/3ª vez 141/3ª vez 142/3ª vez 143/3ª vez 144/3ª vez 145/3ª vez 146/3ª vez 147/3ª vez 148/3ª vez 149/3ª vez 150/3ª vez 151/3ª vez 152/3ª vez 153/3ª vez 154/3ª vez 155/3ª vez 156/3ª vez 157/3ª vez 158/3ª vez 159/3ª vez 160/3ª vez 161/3ª vez 162/3ª vez 163/3ª vez 164/3ª vez 165/3ª vez 166/3ª vez 167/3ª vez 168/3ª vez 169/3ª vez 170/3ª vez 171/3ª vez 172/3ª vez 173/3ª vez 174/3ª vez 175/3ª vez 176/3ª vez 177/3ª vez 178/3ª vez 179/3ª vez 180/3ª vez 181/3ª vez 182/3ª vez 183/3ª vez 184/3ª vez 185/3ª vez 186/3ª vez 187/3ª vez 188/3ª vez 189/3ª vez 190/3ª vez 191/3ª vez 192/3ª vez 193/3ª vez 194/3ª vez 195/3ª vez 196/3ª vez 197/3ª vez 198/3ª vez 199/3ª vez 200/3ª vez 201/3ª vez 202/3ª vez 203/3ª vez 204/3ª vez 205/3ª vez 206/3ª vez 207/3ª vez 208/3ª vez 209/3ª vez 210/3ª vez 211/3ª vez 212/3ª vez 213/3ª vez 214/3ª vez 215/3ª vez 216/3ª vez 217/3ª vez 218/3ª vez 219/3ª vez 220/3ª vez 221/3ª vez 222/3ª vez 223/3ª vez 224/3ª vez 225/3ª vez 226/3ª vez 227/3ª vez 228/3ª vez 229/3ª vez 230/3ª vez 231/3ª vez 232/3ª vez 233/3ª vez 234/3ª vez 235/3ª vez 236/3ª vez 237/3ª vez 238/3ª vez 239/3ª vez 240/3ª vez 241/3ª vez 242/3ª vez 243/3ª vez 244/3ª vez 245/3ª vez 246/3ª vez 247/3ª vez 248/3ª vez 249/3ª vez 250/3ª vez 251/3ª vez 252/3ª vez 253/3ª vez 254/3ª vez 255/3ª vez 256/3ª vez 257/3ª vez 258/3ª vez 259/3ª vez 260/3ª vez 261/3ª vez 262/3ª vez 263/3ª vez 264/3ª vez 265/3ª vez 266/3ª vez 267/3ª vez 268/3ª vez 269/3ª vez 270/3ª vez 271/3ª vez 272/3ª vez 273/3ª vez 274/3ª vez 275/3ª vez 276/3ª vez 277/3ª vez 278/3ª vez 279/3ª vez 280/3ª vez 281/3ª vez 282/3ª vez 283/3ª vez 284/3ª vez 285/3ª vez 286/3ª vez 287/3ª vez 288/3ª vez 289/3ª vez 290/3ª vez 291/3ª vez 292/3ª vez 293/3ª vez 294/3ª vez 295/3ª vez 296/3ª vez 297/3ª vez 298/3ª vez 299/3ª vez 300/3ª vez 301/3ª vez 302/3ª vez 303/3ª vez 304/3ª vez 305/3ª vez 306/3ª vez 307/3ª vez 308/3ª vez 309/3ª vez 310/3ª vez 311/3ª vez 312/3ª vez 313/3ª vez 314/3ª vez 315/3ª vez 316/3ª vez 317/3ª vez 318/3ª vez 319/3ª vez 320/3ª vez 321/3ª vez 322/3ª vez 323/3ª vez 324/3ª vez 325/3ª vez 326/3ª vez 327/3ª vez 328/3ª vez 329/3ª vez 330/3ª vez 331/3ª vez 332/3ª vez
--

cariátides
produção de projectos
e eventos culturais lda.
www.cariatides.pt
rua do bicalho, 117 b
4150-139 porto



Portfolio

Pano de limpeza de lentes

"porque eu sou do tamanho do
que vejo e não do tamanho da
minha altura"

Livro do Desassossego,
Fernando Pessoa

Edição / dez '18

Cariátides

Edição de 8 panos de limpeza de lentes, utilizando
pormenores de vários projetos executados nos
últimos anos como ilustração destes presentes.
Presente de Natal do ano 2018.



Viajar é Sentir

"Afinal, a melhor maneira de
viajar é sentir.
Sentir tudo de todas as
maneiras"

Álvaro de Campos

Edição / dez.'17

Cariátides

Edição de um saco de transporte de roupa suja,
em viagem.
Presente de Natal do ano de 2017.



Almofada de conforto convocando quatro sentidos

Edição / dez'16

Cariátides

Edição de uma pequena almofada, a qual pode ser
utilizada:
- em quente como botija (para aquecimento,
relaxamento e alívio de dores,...);
- em frio como bolsa térmica (no alívio da febre,
entorses, inchaços, contusões, picadas de
insetos...).

Presente de Natal do ano 2016.



Portfolio

Flor de Sal **"É sol, é sal... é flor de sal"**

Edição / dez '15

Cariátides

Edição de um saco com Flor de Sal.

"Vos estis sal terrae. Haveis de saber, irmãos peixes, que o sal, filho do mar como vós, tem duas propriedades, as quais em vós mesmos se experimentam: conservar o são e preservá-lo, para que não se corrompa"

P. António Vieira in: sermão de Santo António aos Peixes

Presente de Natal do ano de 2015.



Menino Jesus **celebrando o improvável** **milagre**

Edição / dez '14

Cariátides

Oferta de um Menino Jesus em barro, sobre uma manjedoura de desperdício de algodão (sinais dos tempos modernos).

Edição do menino Jesus - irmãs de Jesus de Charles Foucauld.

Presente de Natal do ano 2014.

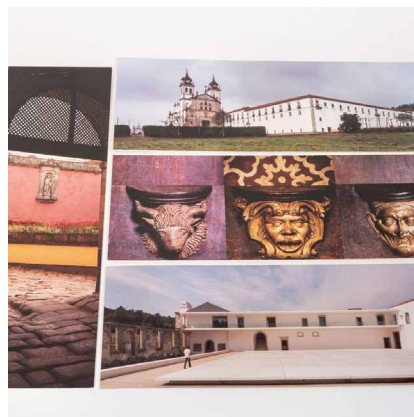


Mosteiro de São Martinho de **Tibães** **Colecção de postais**

1ª Edição / abr.'10

Cariátides

Edição de três tipologias de postais sobre o Mosteiro de São Martinho de Tibães e sua envolvente, em diferentes formatos (10.5 x 15cm / 13.5 x 13.5 / 34 x 10.5) com fotografias de Luís Ferreira Alves.
Para venda na loja do Mosteiro.



cariátides
produção de projectos
e eventos culturais lda.
www.cariatides.pt
rua do bicalho, 117 b
4150-139 porto



Portfolio

Lagarteiro. Um bairro com histórias para contar

Projeto Animar / Elca
Iniciativa Bairros Críticos /
Lagarteiro

Esta edição ilustrava em 7 capítulos as actividades desenvolvidas ao longo do biénio 2009/2010, no âmbito do projecto Animar / Elca. Infelizmente, esta edição, prevista para ser editada em Outubro de 2011, não chegou a ser impressa.

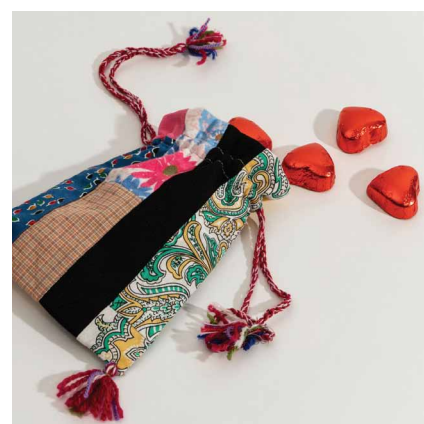


Saco de tecido com 12 bombons

Edição / dez' 09

Cariátides

"aqui estão 12 corações e um ano p'rós abrir não temos mais que *bos* dar queiram *bocês* nos pedir"
Presente de Natal do ano 2009.



Saco "eco-positivo"

Edição / dez'08

Cariátides

Edição de um saco de compras reutilizável.
Presente de Natal do ano 2008.



cariátides
produção de projectos
e eventos culturais lda.
www.cariatides.pt
rua do bicalho, 117 b
4150-139 porto



Portfolio

Guimarães, património mundial

Colecção de postais

1ª Edição / jun.'03 / esgotada

Cariátides

Edição de uma colecção de 12 postais sobre Guimarães, em formato panorâmico, com fotografias de Luís Ferreira Alves, distribuída em livrarias e instituições culturais da cidade de Guimarães. Esta edição resultou do reconhecimento, por parte da UNESCO, do seu centro histórico como Património Mundial.



Avental Multiusos

"Nós gostamos de criar condições para que o seu talento se revele"

Edição / dez.'02

Cariátides

A Cariátides elegeu este objecto da autoria da arquiteta Teresa Vaz para oferta de Natal aos seus clientes e colaboradores. Agradou-nos o facto de ser um objecto multiusos, protector do seu portador nas utilizações mais dispares: na cozinha, na oficina, no atelier, no jardim, ao domingo, à semana, na mulher, no amigo ou no cabide.

Presente de Natal do ano 2002.



Um olhar sobre o Porto **Colecção de postais**

1ª Edição / jun.'01

4ª Edição / esgotada

Cariátides

Edição de uma colecção de 12 postais sobre o Porto, em formato panorâmico, com fotografias de Luís Ferreira Alves, distribuída em livrarias e instituições culturais da cidade do Porto. Este foi o primeiro projecto editorial da Cariátides.

